



# Ancient oaks and source of the Zadorra River GREEN ROUTE



Arabako ibilbide berdeen sarea

Red de Itinerarios Verdes de Álava



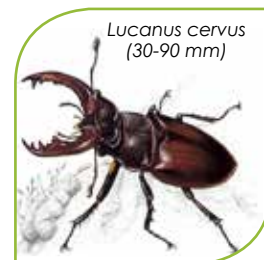
The Munain and Okariz Ancient Oak Tree Forest is one of the gateways into the Entzia Special Area of Conservation, at the foot of the mountains. It is an area of great environmental value and part of the European Natura 2000 network, located in a forest of extraordinary trees where the river Zadorra is timidly born.

An endless variety of species of flora and fauna live in the shade of these trees, including two types of beetle that are classified as priority species under the Habitats Directive; the *Lucanus cervus* and the *Rosalia alpina*.

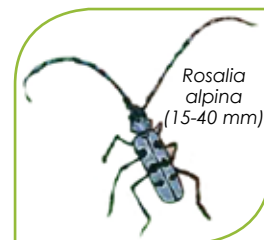
Come and discover the secrets of this magnificent natural treasure!



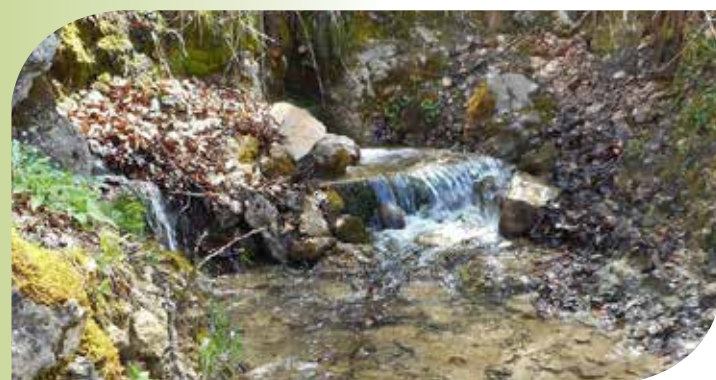
*Dendrocopos major*



*Lucanus cervus*  
(30-90 mm)



*Rosalia alpina*  
(15-40 mm)



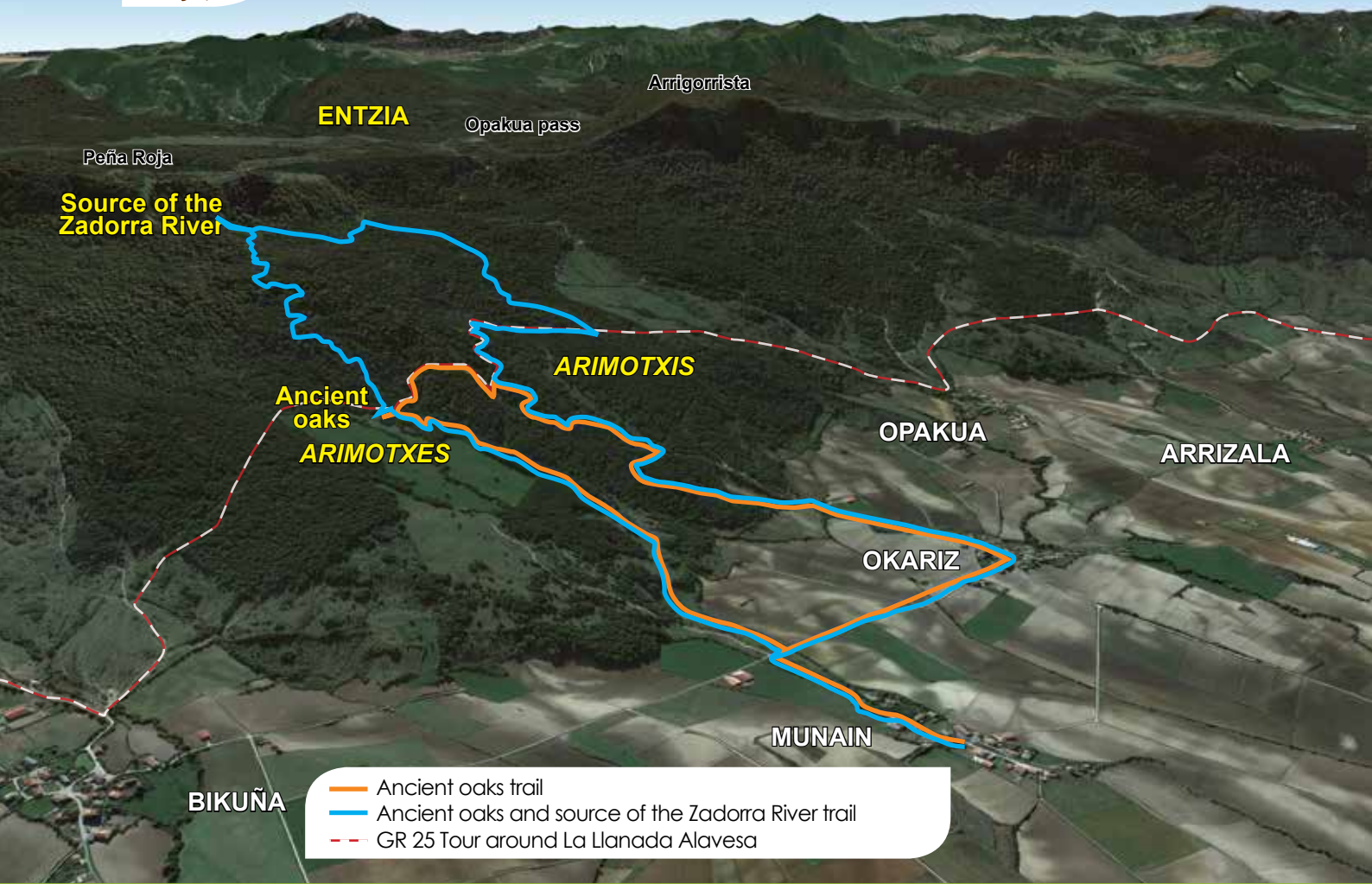


# Ancient oaks and source of the Zadorra River GREEN ROUTE



Arabako ibilbide berdeen sarea

Red de Itinerarios Verdes de Álava



- Ancient oaks trail
- Ancient oaks and source of the Zadorra River trail
- GR 25 Tour around La Llanada Alavesa

## DIRECTIONS



## USEFUL TELEPHONE NUMBERS

La Llanada Alavesa Tourist Office:  
0034 945 30 29 31



Arabako Foru Aldundia  
Diputación Foral de Álava  
[www.araba.eus](http://www.araba.eus)



ARABAKO LAUTADAKO  
KUADRILLA  
CUADRILLA DE LA  
LLANADA ALAVESA



Download information and tracks:



[www.araba.eus/web/reditinerariosverdes](http://www.araba.eus/web/reditinerariosverdes)



# Ancient oaks and source of the Zadorra River GREEN ROUTE



Arabako ibilbide berdeen sarea  
Red de Itinerarios Verdes de Álava

This green route brings us to the Munain and Okariz Ancient Oak Tree Forest. This magnificent place is home to 508 trees that are more than five centuries old and some are a whopping 1.500 years old.

In the past these mountains were used for firewood extraction. The branches were cut off and the trees began to look like candelabras and as they were pollarded. This is where the name of the forest reserves in this area comes from because Arimotx means pollarded oak. Livestock grazed at the foot of these trees making the place look like a pasture. The sheep ate the grass and in autumn the pigs ate the acorns.

The route continues into the forest until it reaches a small spring which is the source of the Zadorra.



## ANCIENT OAK TRAIL

**Km 0. MUNAIN.** It is possible to start the tour in Okariz but we recommend starting in the centre of Munain. Setting off south-easterly, we immediately get on a track that goes into the forest and directly to a small enclosure with rustic benches and a wooden fence around it.

**km 2,4. Enclosure.** When we have finished looking at these impressive trees, we take a detour right, signposted GR 25. After a few metres, we leave this route to go towards the starting point, passing through Okariz and finishing this circular route.

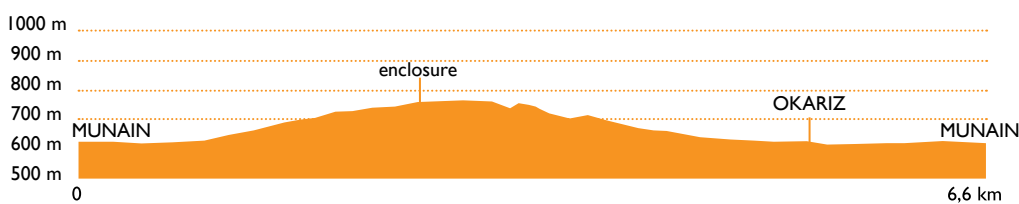
## ANCIENT OAKS AND SOURCE OF THE ZADORRA RIVER TRAIL

**Km 0. MUNAIN.** We start in the middle of Munain and continue along the Ancient Oaks Trail until we reach the enclosure with a wooden fence around it.

**Km 2,4. Enclosure.** We ignore the GR 25 and carry on upwards into the forest until we reach a detour that will bring us to the source of the Zadorra.

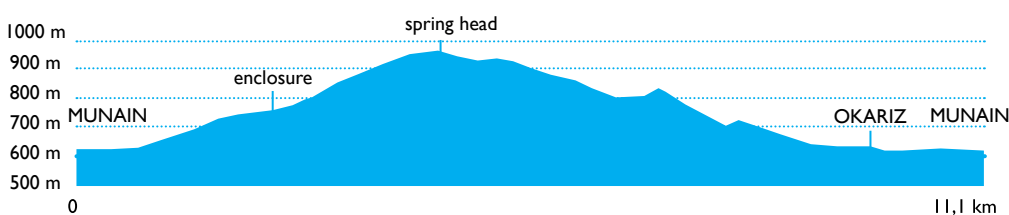
**km 4,4. SOURCE OF THE ZADORRA RIVER.** The Zadorra is timidly born at the foot of the Peña Roja and later flows through La Llanada to become the main tributary of the River Ebro in Álava. At this point we go back to the starting point over a circular route that goes through the centre of Okariz.

## ANCIENT OAK TRAIL



	6,6 km		2
	1h 45'		2
	160 m		3
	160 m		2

## ANCIENT OAKS AND SOURCE OF THE ZADORRA RIVER TRAIL



	11,1 km		2
	2h 45'		2
	360 m		3
	360 m		2

MIDE is a communication exchange system between hikers to evaluate and inform on the technical and physical challenges of routes.

MIDE features a rating scale (from 1 to 5 points, from lesser to greater) for four different areas of difficulty:

- Harshness of the natural environment
- Difficulty following the route
- Underfoot conditions
- Amount of effort required



# Ancient oaks and source of the Zadorra River GREEN ROUTE



Arabako ibilbide berdeen sarea

Red de Itinerarios Verdes de Alava





# RUTA VERDE des chênes centenaires et des sources de Zadorra



Arabako ibilbide  
berdeen sarea

Red de Itinerarios  
Verdes de Álava



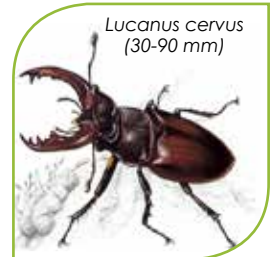
La Forêt des Chênes Centenaires de Munain et Okariz représente une des portes d'entrée de la Zone de Conservation Spéciale d'Entzia, au pied de la montagne. Il s'agit d'un espace doté d'une grande valeur environnementale, inscrit dans le Réseau Natura 2000 européen, au coeur d'une forêt d'arbres extraordinaires, où la rivière Zadorra naît timidement.

Sous l'ombre de ces arbres, vous trouverez une infinité d'espèces de flore et de faune, parmi lesquels deux scarabées catalogués comme des espèces prioritaires par la Directive Habitats ; le *Lucanus cervus* et la *Rosalia alpina*.

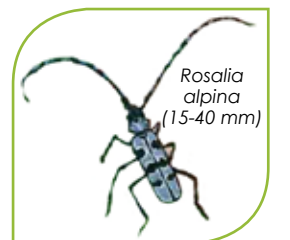
Venez découvrir les secrets de ce magnifique trésor naturel !



*Dendrocopos  
major*



*Lucanus cervus*  
(30-90 mm)



*Rosalia  
alpina*  
(15-40 mm)



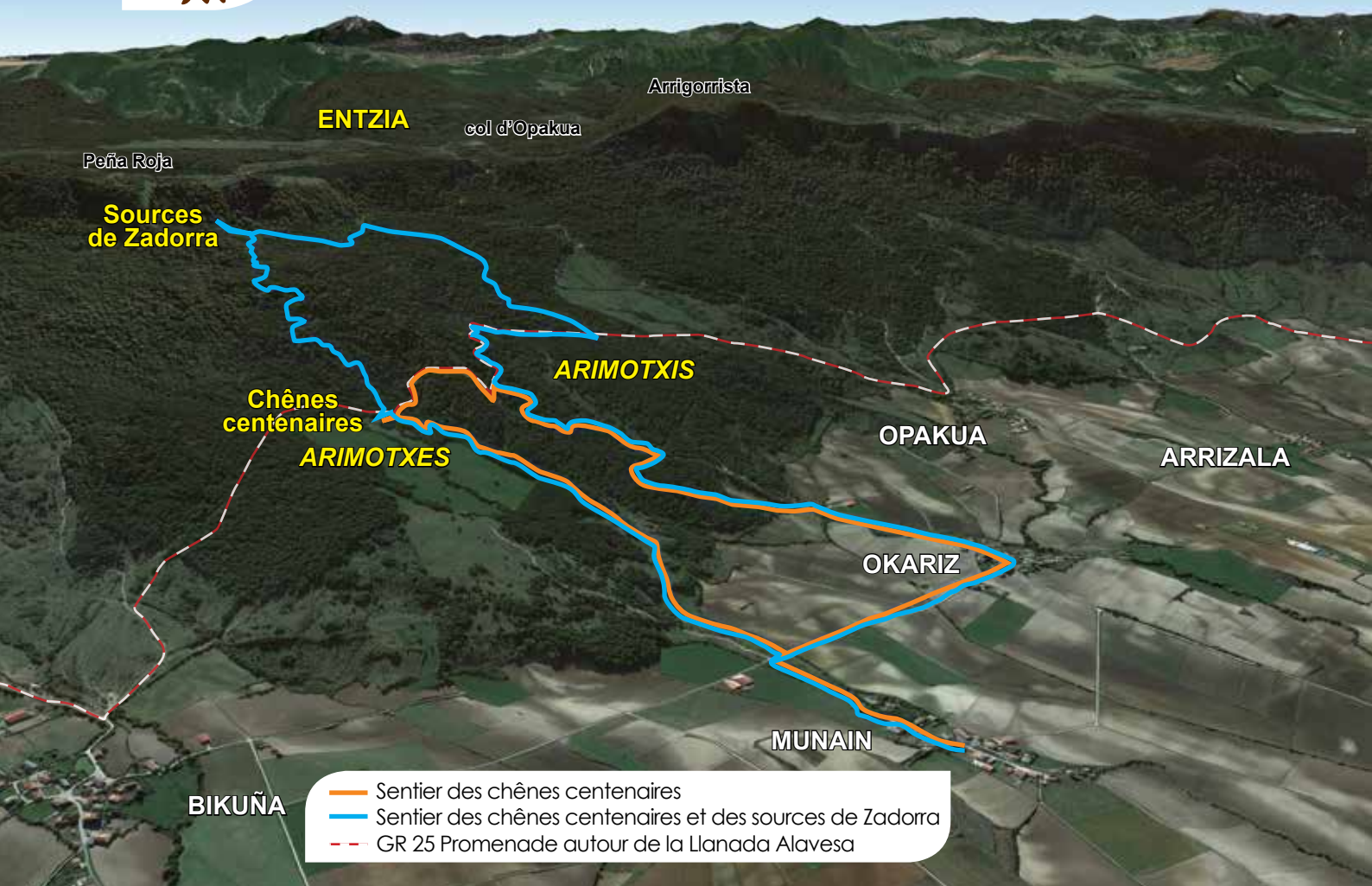


# RUTA VERDE des chênes centenaires et des sources de Zadorra



Arabako ibilbide berdeen sarea

Red de Itinerarios Verdes de Álava



- Sentier des chênes centenaires
- Sentier des chênes centenaires et des sources de Zadorra
- GR 25 Promenade autour de la Llanada Alavesa



## ACCÈS



## CONTACTS D'INTÉRÊT

Office de tourisme de la Llanada Alavesa:  
0034 945 30 29 31



Arabako Foru Aldundia  
Diputación Foral de Álava  
[www.araba.eus](http://www.araba.eus)



ARABAKO LAUTADAKO  
KUADRILLA  
CUADRILLA DE LA  
LLANADA ALAVESA



Télécharger l'information et les tracks:



[www.araba.eus/web/reditinerosverdes](http://www.araba.eus/web/reditinerosverdes)



# RUTA VERDE des chênes centenaires et des sources de Zadorra



Arabako ibilbide  
berdeen sarea

Red de Itinerarios  
Verdes de Álava

Cette route verte conduit à la forêt des chênes centenaires de Munain et Okariz. Cet endroit magnifique contient 508 arbres vieux de plus de 5 siècles, dont certains ont survécu à la bagatelle de 1 500 ans.

Ces montagnes étaient principalement utilisées pour l'extraction de bois auparavant, avec la coupe des branches, c'est pourquoi les arbres ont acquis une forme de chandelier et se sont transformés en arbres têtards - c'est de là que vient le nom des Réserves Forestières dans cette zone, Arimotx = chêne têtard-. De plus, le bétail broutait sous ces arbres, offrant ainsi un aspect de pâturage. Les moutons profitaient de l'herbe et les cochons des glands en automne.

La route continue, entre dans la forêt et mène à une petite source où naît la rivière Zadorra.

## SENTIER DES CHÊNES CENTENAIRES

**Km 0. MUNAIN.** Vous pouvez également commencer la route à Okariz, mais nous vous proposons de la commencer au cœur de Munain. Prenez la parcelle en direction SE et tout de suite une piste qui entre dans la forêt et mène directement à une petite enceinte équipée de bancs rustiques, délimitée par une clôture en bois.

**km 2,4. Enceinte.** Après avoir profité de ces arbres à l'allure impressionnante, prenez une déviation à droite indiquée comme GR 25. Quittez au bout de quelques mètres cet itinéraire et rejoignez le point de départ, en passant par Okariz et fermez ainsi la route circulaire.



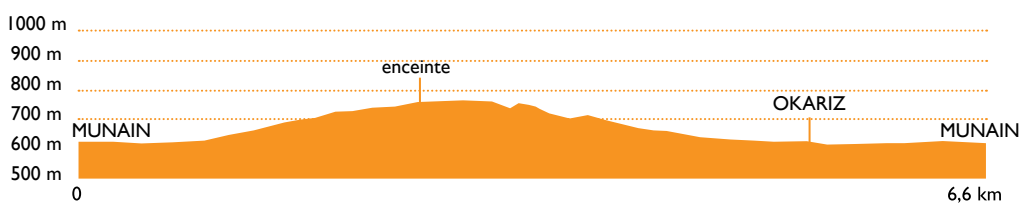
## SENTIER DES CHÊNES CENTENAIRES ET DES SOURCES DE ZADORRA

**Km 0. MUNAIN.** Démarrez au cœur de Munain, continuez par le Sentier des Chênes Centenaires jusqu'à l'enceinte délimitée par la clôture en bois.

**Km 2,4. Enceinte.** Ne prenez pas le GR 25 et montez dans la forêt jusqu'à une déviation qui vous conduira à la source de Zadorra.

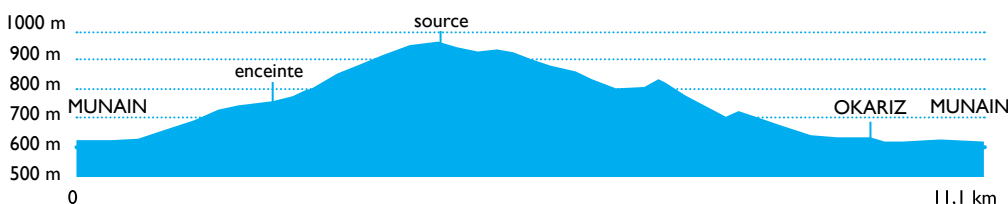
**km 4,4. SOURCES DE ZADORRA.** La rivière Zadorra naît timidement au pied de Peña Roja et traverse ensuite la Llanada pour devenir le principal affluent de l'Èbre à Alava. À ce moment, retournez au point de départ par une route circulaire qui traverse le cœur d'Okariz.

## SENTIER DES CHÊNES CENTENAIRES



	6,6 km		2
	1h 45'		2
	160 m		3
	160 m		2

## SENTIER DES CHÊNES CENTENAIRES ET DES SOURCES DE ZADORRA



	11,1 km		2
	2h 45'		2
	360 m		3
	360 m		2

MIDE est un système de communication entre randonneurs qui vise à évaluer et exprimer les exigences techniques et physiques des itinéraires.

Vous trouverez une évaluation (entre 1 et 5 points) dans le MIDE concernant quatre différents aspects de difficulté :



Sévérité de l'environnement



Orientation dans l'itinéraire



Difficulté dans le déplacement



Quantité d'effort nécessaire



# RUTA VERDE des chênes centenaires et des sources de Zadorra



Arabako ibilbide berdeen sarea

Red de Itinerarios Verdes de Alava

